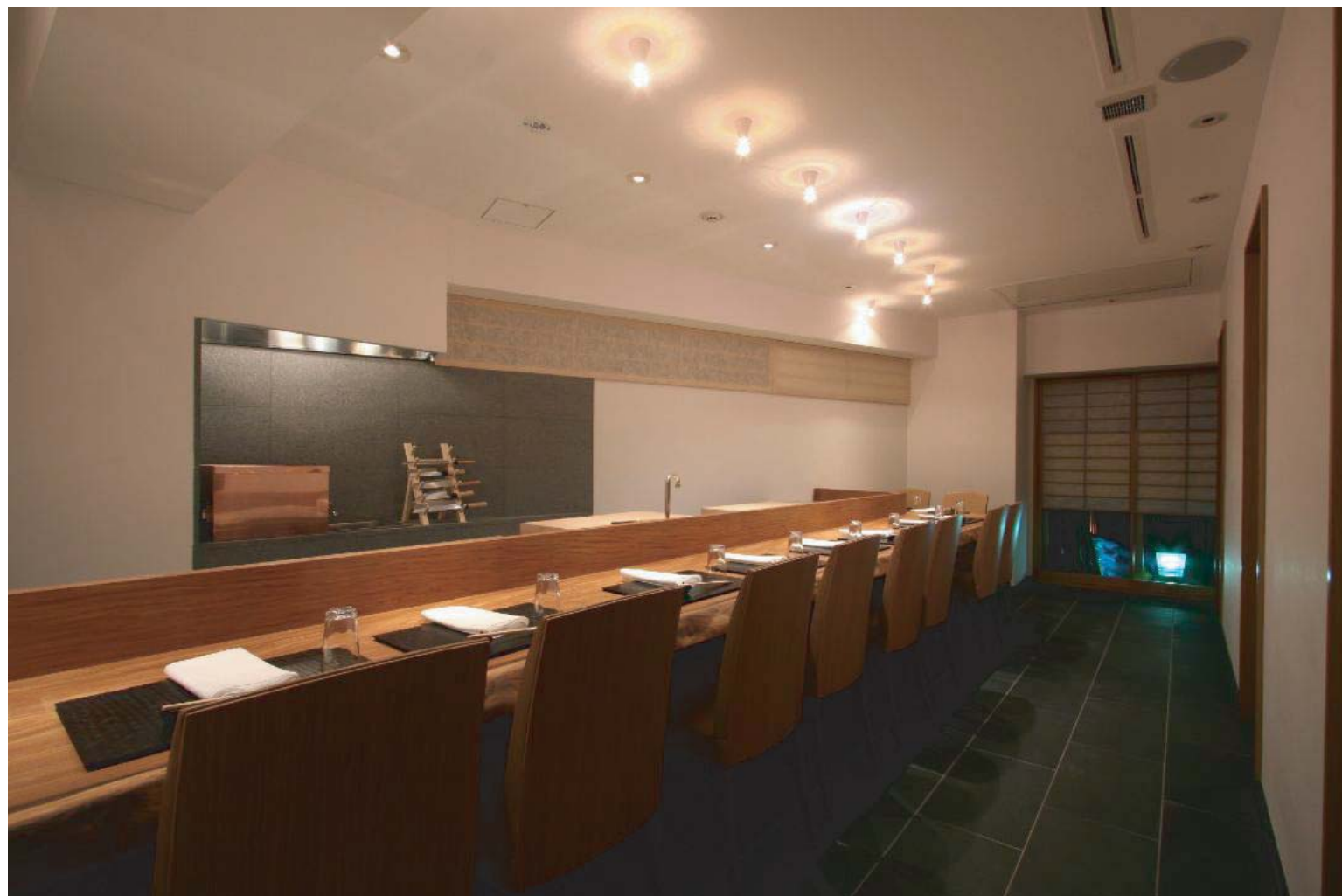


割烹伊ざわ内装工事



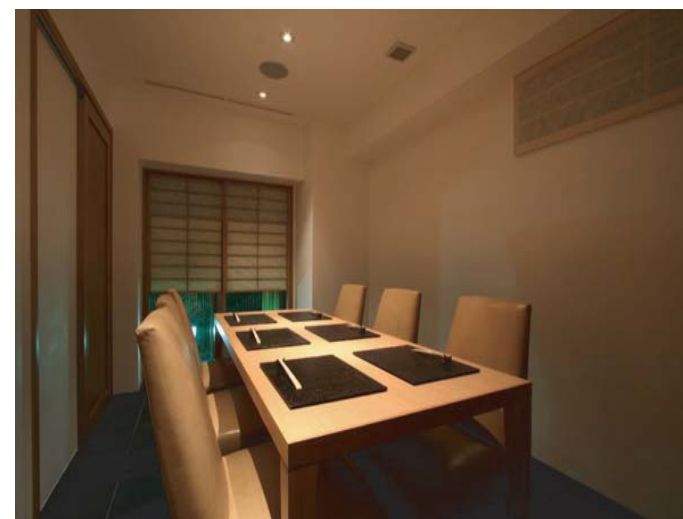
南麻布 割烹伊ざわを紹介いたします。和食のお店を手がけました。オーナーさまのご要望で、仕上げ材はすべて天然ものです。メインとなるカウンターには無垢材の一枚板を使っています。また、壁・天井は漆喰塗り、床は石貼りです。建具や枠材も無垢のものを使用しました。

設計当初から、一緒に銘木店に行き材料を選定したり、こちらが提案したアイデアを積極的に取り入れてくださりと、非常に熱意を感じるパワフルなオーナーさまでしたので、すべてが前向きに、とにかく良いものを作ろうという気持ちで進めることができました。

店舗内装工事は一般的にバタバタと出来上がってしまうイメージがありますが、今回はひとつひとつの部位をしっかりと丁寧に作り上げたという感想です。工期をかければ良いものができるというわけではないと思いますが、手作りの暖かさ、みたいなものを感じていただけたと思います。漆喰の白と無垢材の美しい木目を基調とした店内は、素朴とさえいえるほどシンプルで、飽きがきません。雪見障子からさりげなく存在をアピールしている坪庭は四季を彩ることでしょう。あくまでも奇をてらわず、かといって古臭くないモダンな”和”が見事に演出されたお店だと思いました。



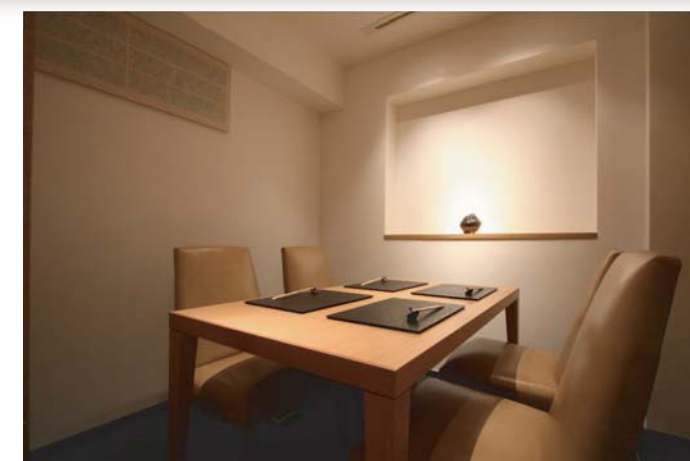
お店の顔の入口です。割烹はやっぱり引戸です。スッキリと静かな雰囲気である感じがせず、むしろひっそりとたたずんでいるかのようです。ガラスを通して見えるお店の屋号は、オーナーさま直筆のものを使わせていただきました。店内へと続く廊下も木目と漆喰の白さが訪れるお客様を迎え入れます。石貼りの床が和やかな雰囲気です。



こちらは大きい個室と坪庭です。こちらの個室の雪見障子から坪庭が見えます。庭の石は芦野石というもので、とても深みのあり味のある石です。可愛らしい庭ですが、風情のある良い庭になりました。

あとがき

オーナーさまが自分のお店を作るということは、後の人生を左右することだと思えます。数ある建設会社の中から当社を選んでいただいたわけですが、感謝するとともに建築が人の人生を大きく変えていくものでもあることを実感いたしました。お店だけではなく、住宅にも言えることですが、お客さまから感謝の言葉をいただけるような仕事を続けていくことが大切なことだと改めて感じました。当社のホームページのリンク集から”割烹 南麻布 伊ざわ”のページにリンクしていますので、一度ご覧になってみてください。



こちらは個室のひとつです。壁のニッチは花や絵などを飾ります。写真の花器は一輪挿しなんか合うんじゃないでしょうか・・・。

内装がシンプルだけにテーブルの上に四季折々の色鮮やかな料理が並んだらとても美味しそうに見えることでしょう。主役のお料理をいかに引き立てるか、ということがよく考えられています。

